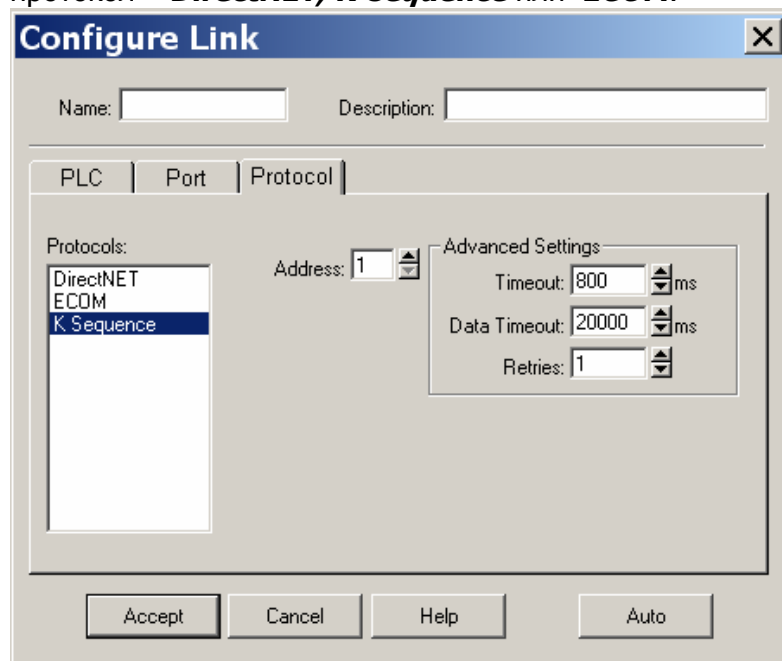


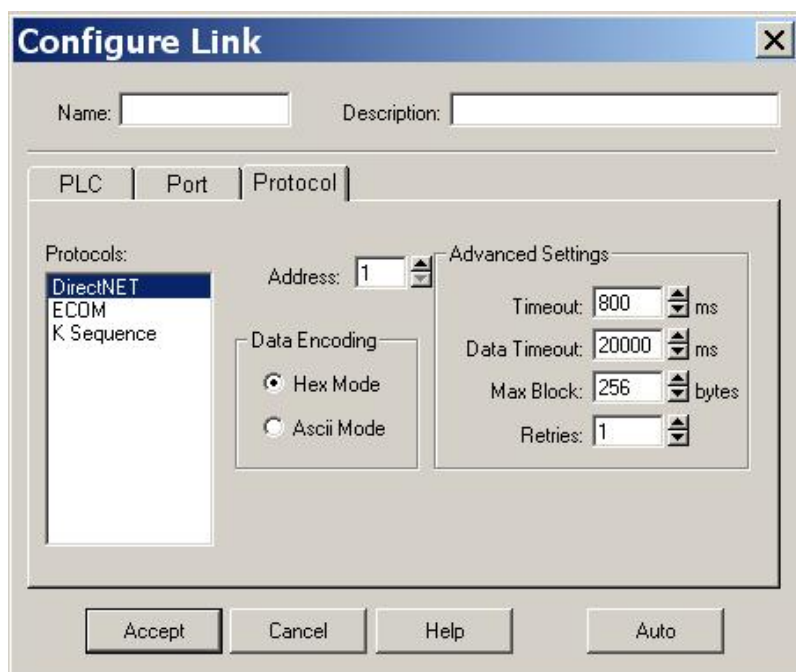
Советы пользователю: Какой протокол выбрать для программирования контроллеров DirectLOGIC.

Для программирования контроллеров DirectLOGIC используется программный пакет DirectSOFT.

При создании соединения контроллера и пакета DirectSOFT- (**Comm links>> Add link>> Configure link**) необходимо выбрать тип контроллера, номер порта PC и протокол – **DirectNET, K-sequence** или **ECOM**:



K-sequence – это фирменный протокол KOYO - DirectLOGIC. Основное назначение – загрузка и отладка программ. При использовании этого протокола при отладке можно оперировать отдельными битами, при загрузке программы в контроллер в режиме **RUN**, контроллер переходит в режим **PAUSE** и состояние выходов сохраняется.



DirectNET – это открытый протокол контроллеров DirectLOGIC. Одно из назначений – использование для связи по различным сетям. При использовании этого протокола при отладке нельзя оперировать отдельными битами (только бит из слова), при загрузке программы в контроллер в режиме **RUN**, контроллер переходит в режим **PGM** и состояние дискретных выходов обнуляется. Но зато при дистанционной загрузке (например, через модем), можно настраивать длину сообщений и т.д.

Примечание: программирование контроллеров возможно только с использованием интерфейсов RS232 или RS422 (полный дуплекс). Двухпроводный RS485 (полу дуплекс) можно использовать только для связи контроллеров по протоколу MODBUS.

Если Вам нужно иметь возможность дистанционного программирования по сети RS485, необходимо использовать внешние преобразователи RS232 в RS485 с буферированием – например I-7520/I-7520R фирмы ICP DAS. Их использование, помимо возможности программирования, позволит защитить встроенные порты контроллера и компьютера от попадания высокого напряжения до 3000В.

Протокол **ECOM** это, по существу, комбинация протоколов **DirectNET/ K-sequence** вложенных в стандартные посылки протоколов Ethernet: **IPX или UDP/IP**. Для использования этого протокола, надо иметь модуль HX-ECOM или HX-ECOM100 в контроллере и порт Ethernet в компьютере.

.