

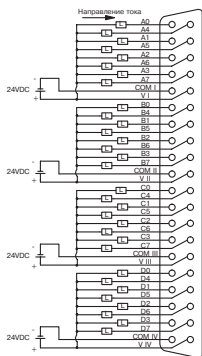
D4-32TD1 выходы постоянного тока

Число выходов	32 (потребитель)
Число общих проводов	4 (изолированные)
Рабочее напряжение	4.75 - 26.4 В
Тип вывода	n-p-n транзистор (открытый коллектор)
Наибольшее кратковременное напряжение	36 В
Падение напряжения во включенном состоянии	макс. 0.6В при 0.2А
Максимальный ток (нагрузка)	0.2А /канал 1.6А / общий провод
Максимальная утечка тока	0.1мА при 36В
Кратковременная перегрузка	1А при 10мсек 0.5А при 100мсек
Минимальная нагрузка	0.1мА
Потребляемый от каркаса ток (при 5В)	макс. 250 мА
Требуемое внешнее питание	24В ±10%, макс.140мА
Время перехода из «Выкл» → «Вкл»	0.1мсек.
Время перехода из «Вкл» → «Выкл»	0.1мсек.
Клеммный блок	Съемный
Помимо разъемов, показанных на предыдущей странице, рекомендуем ознакомиться с компонентами системы быстрого монтажа ZIPLink.	Внимание. Разъемы, приобретаемые отдельно D4-IO3264R — плоский обжимной, D4-IO3264S — с паяными контактами D4-IOCBL-1 — гибкий кабель 3м.
Индикаторы состояния	есть, на логической части
Вес	190 гр.
Предохранители	Нет

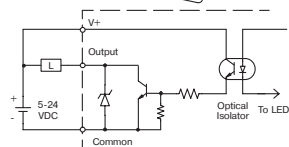
График снижения номинальных характеристик в зависимости от температуры



5-24VDC		OUTPUT	
A/C		A-B C-D B/D	
0	4	0	4
1	5	1	5
2	6	2	6
3	7	3	7
D4-32TD1			



Состояние только 16-каналов может одновременно отображаться на индикаторах, расположенных на передней панели модуля. В положении A-B отображается состояние первой группы - 16-входных каналов (A0-A7, B0-B7). В положении C-D отображается состояние второй группы из 16 входных каналов (C0-C7, D0-D7).



Приведена схема, когда модуль и нагрузка запитаны 24В. Если для нагрузки требуется напряжение меньше 24В, то для нее должен использоваться отдельный источник питания.

